



estadao.com.br

Portal Estadão

Buscar

Busca lo

Últimas Notícias

[Eleições 2006](#)[Mundo](#)[Nacional](#)[Economia](#)[Cidades](#)[Ciência e Meio Ambiente](#)[Educação](#)[Esportes](#)[Arte e Lazer](#)[Vida Digital](#)[Especiais](#)

## CLASSIFICADOS

AUTOS

OPORTUNIDADES

IMÓVEIS

EMPREGOS

ANUNCIE: 11 3855-2001

## Canais

[Shopping](#)[Blogs Estadao.com.br](#)[Consultor Jurídico](#)[Link](#)[Agronegócios](#)[Jornal do Carro](#)[Finanças Pessoais](#)[Investimentos](#)[Saúde](#)[Turismo](#)[Tempo](#)[Loterias](#)[Horóscopo](#)[Foto Repórter](#)

## Ferramentas

[RSS](#)[Discador](#)[Webmail](#)[Canal do Leitor](#)

## Veja Também

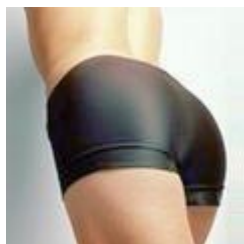
[Guia de Serviços](#)

## Saúde

[:: Notícias](#)[:: Especiais](#)[:: Boletins de áudio](#)[:: Palavra do especialista](#)

Sexta-feira, 16 de dezembro de 2005 - 11h24

especiais - boa forma

**Contra a celulite, vale até tomar choque****Equipe AE**

Quando a celulite passa dos limites e atinge camadas profundas da pele, os furos e depressões se tornam perceptíveis à distância. Resistentes aos tratamentos tópicos, esses casos - classificados pelos médicos como graus 3 e 4 - podem ser tratados com um furinho. O da subincisão.

A técnica, um tratamento cirúrgico feito com anestesia local, consiste em cortar as traves de fibrose da celulite e pode ser feita com agulha, cânula ou fio de aço. "A vantagem do fio de aço é que, por ser muito fino, corta tudo por onde passa. Com a agulha nem sempre é assim. Além disso, deixa menos hematomas", explica a médica Celia Bheatriz David, da clínica Unique System Moema.

Após o procedimento, é preciso usar uma cinta e evitar tomar sol por um mês. O local pode ficar roxo por aproximadamente 15 dias e dolorido. O resultado final é visível depois de três meses.

**Ultra-som com choquinhos**

Leves choquinhos, que não chegam a incomodar, percorrem por no máximo 20 minutos a área afetada pela celulite. Massagem, esfoliação e substâncias que ajudam na queima da gordura também fazem parte do processo. Assim funciona o tratamento com o Manthus, um aparelho que combina ultra-som com três cabeças - e que promove a quebra das células adiposas em partículas menores - e corrente polarizada - que possibilita a eliminação dessas partículas pela urina.

O local em que o Manthus é aplicado fica ligeiramente quente e a pele, macia e lisinha. O aparelho pode ser aplicado em qualquer região do corpo, sem efeitos colaterais como dor, inchaço ou picadas. Em média, são necessárias dez sessões.

**Gesso vitaminado**

Envolver o bumbum em gesso e deixar que ingredientes como cafeína, acerola e abacaxi deixem a região no ponto certo para o verão. Assim funciona a terapia com bandagens de gesso.

Na primeira sessão, é feita drenagem linfática corporal e esfoliação, que elimina as células mortas e permite melhor penetração das substâncias ativas. Embora todas tratem em conjunto celulite, flacidez e gordura localizada, é preciso avaliação da terapeuta, que vai designar a bandagem ideal, já que cada uma tem um princípio ativo mais acentuado.

"No bumbum, as que mais utilizo são as de cafeína e elastina, e alterno com

Top Imobiliário
Prêmio de Mídia
Curso de Jornalismo
Conheça o Estadão
Responsabilidade Corporativa

crioterapia, bandagens frias de mentol e eucalipto", diz a terapeuta Cassia Proença, da Clínica Loriti Breuel. "A elastina estimula a formação de fibras elásticas, melhorando o tônus e dando firmeza ao bumbum. A cafeína tem extrato de centella asiática, ginko biloba e é antiinflamatória".

### Serviço

- Clínica Unique System Moema - Tel.: (11) 5051-2550
- Unidade Integrada de Beleza - Tel.: (11) 5051 8125
- Clínica Loriti Breuel - Tel.: (11) 3887-8712
- Vichy - SAC 0800 701 1552
- Farmaervas - SAC 0800 122911
- Herbarium - SAC 0800 7238383
- Anna Pegova - SAC 0800 131345

**O ESTADO DE S. PAULO**



Assine o Estado  
Portal do Assinante

**jornal da tarde**



Assine o JT  
Portal do Assinante



[mais especiais](#)

